

N210 手持式近红外光谱仪

仪器简介

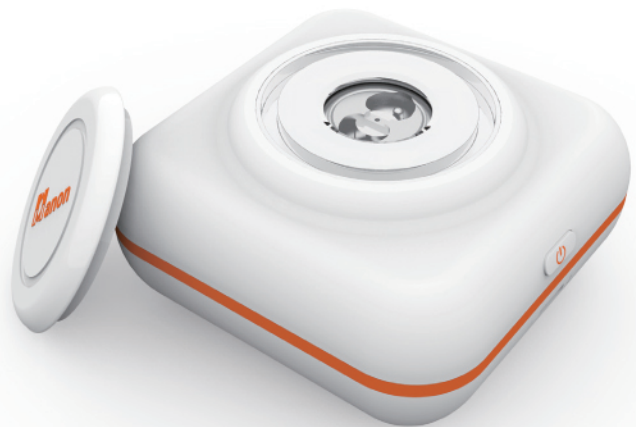
N210 手持式近红外光谱仪是一台微型的漫反射式 NIR 光谱仪，通过采集样品反射的光谱信息，对照相应的模样品型文件，给出分析结果。适用于固体、颗粒、粉末等样品的快速无损定性 \ 定量分析。

它采用了芬兰 Spectral Engines 公司微型近红外传感器。基于 MEMS 的微型 FPI 器件保证了手持式移动应用优良的可靠性和稳定性。

光谱可扩展范围宽，最长可达 2450nm。
测量速度快，每个样品 1-3 秒完成检测。
使用简便，手机 APP 显示控制。

N210 手持式近红外光谱仪应用于食品 \ 农产品 \ 纺织 \ 材料等广泛领域，快速对样品进行定性 \ 定量的分析检测。

N210 还能够开发扩展多种样品适配附件，如液体样品杯等，更可以根据客户需求定制 / 开发适应不同样品的附件，拓展更多应用场景。



软件系统

1、移动端 APP，面向实际使用人，操作直观简便。



手机端软件主要操作界面



海能官网



海能微信

2、PC 端软件，适用于样品测试、模型开发等应用场景。



软件主界面

主要性能

技术指标

| | |
|--------------|-------------------------|
| 仪器电源输入 | 5.0V/1.0A |
| 光源 | 内置钨灯X2 |
| 检测器类型 | InGaAs |
| 波长范围 | 1150-2450nm内，5段可选 |
| 波长分辨率 (FWHM) | 10-25nm (工作波长范围的1%) |
| 波长准确度 | ±1nm |
| 波长步进 | 最小步距为0.1 nm，单次最多512个测量点 |
| 信噪比 | ≥3000 |
| 电池工作时间 | ≥5小时，约1000次检测 |

技术规格

| | |
|----------------|----------------|
| 主机外形尺寸 (长×宽×高) | 80mm×80mm×42mm |
| 主机净重 | 300g |